

CENTRO INTEGRADO DE TECNOLOGÍA DE LA INFORMACIÓN

CUESTIONARIO CORTO DE VALORACIÓN DEL AREA DE INFORMATICA

POBLACIÓN

Total: 273
Excluidos: 6 (CITI)
Evaluadas: **267** encuestas

SUBPOBLACIONES

1. Estamento (2 categorías)

PAS: 119
PDI: 154

2. Campus (4 categorías)

Puerto Real: 93
Cádiz: 102
Algeciras: 15
Jerez: 9

OBTENCIÓN DE DATOS

Formulario WWW (opcional)

CONSISTENCIA INTERNA DEL CUESTIONARIO

	Todo	Estamento		Campus			
		PAS	PDI	Pto. Real	Cádiz	Algeciras	Jerez
A. Cronbach	0.84	0.84	0.85	0.67	0.82	0.85	0.90

RESULTADOS GLOBALES Y POR ESTRATOS

1.- Conoce los servicios que le ofrece el AI ?

P1

	Frecuencia	Porcentaje	Porcentaje válido	Porcentaje acumulado
Válidos No	11	4,1	4,1	4,1
Vágamente	83	31,1	31,1	35,2
Si	173	64,8	64,8	100,0
Total	267	100,0	100,0	

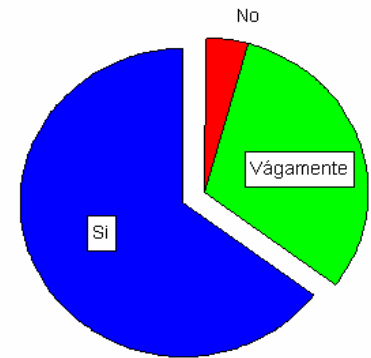


Tabla de contingencia

Recuento

		ESTAMENT		Total
		PAS	PDI	
P1	No	8	3	11
	Vágamente	31	52	83
	Si	75	98	173
Total		114	153	267

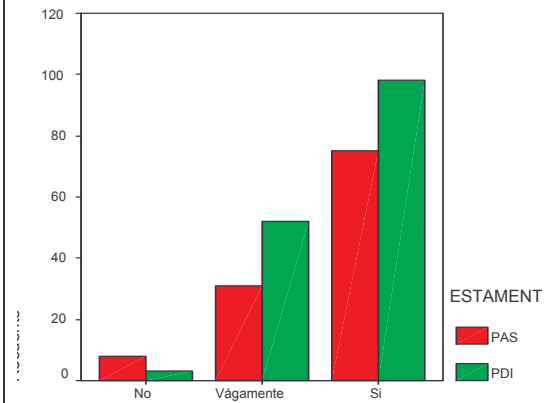
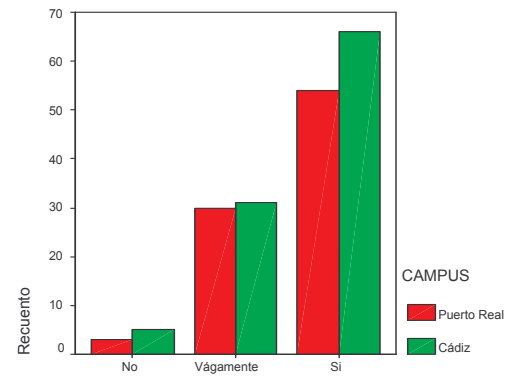


Tabla de contingencia P1 * CAMPUS

Recuento

		CAMPUS					Total
		0	Puerto Real	Cádiz	Jerez	Algeciras	
P1	No		3	5	1	2	11
	Vágamente	15	30	31	3	4	83
	Si	39	54	66	5	9	173
Total		54	87	102	9	15	267



P1

2.- De haber contestado de forma no negativa a la pregunta anterior, calificaría éstos servicio de

P2

	Frecuencia	Porcentaje	Porcentaje válido	Porcentaje acumulado
Válidos				
Insuficientes	62	23,2	28,7	28,7
Suficientes	151	56,6	69,9	98,6
Excesivos	3	1,1	1,4	100,0
Total	216	80,9	100,0	
Perdidos	0			
0	51	19,1		
Total	267	100,0		

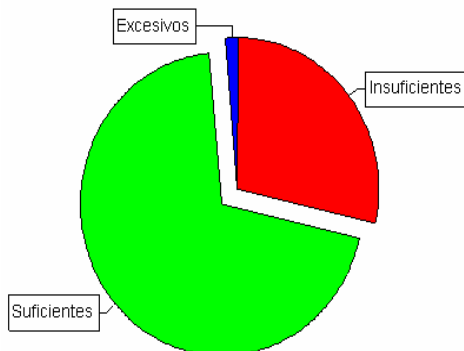


Tabla de contingencia

Recuento

		ESTAMENT		Total
		PAS	PDI	
P2	Insuficientes	26	36	62
	Suficientes	59	92	151
	Excesivos	2	1	3
Total		87	129	216

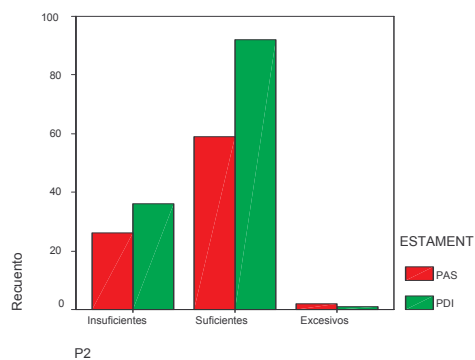
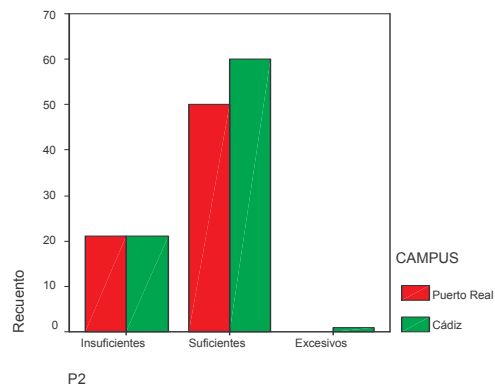


Tabla de contingencia P2 * CAMPUS

Recuento

		CAMPUS					Total
		0	Puerto Real	Cádiz	Jerez	Algeciras	
P2	Insuficiente	13	21	21	4	3	62
	Suficientes	29	50	60	3	9	151
	Excesivos	2		1			3
Total		44	71	82	7	12	216



3.- En su opinión, el tiempo de respuesta del AI a sus solicitudes es en general

P3

		Frecuencia	Porcentaje	Porcentaje válido	Porcentaje acumulado
Válidos	Muy Lento	24	9,0	9,1	9,1
	Lento	53	19,9	20,2	29,3
	Normal	102	38,2	38,8	68,1
	Rápido	71	26,6	27,0	95,1
	Muy rápido	13	4,9	4,9	100,0
Total		263	98,5	100,0	
Perdidos	0	4	1,5		
Total		267	100,0		

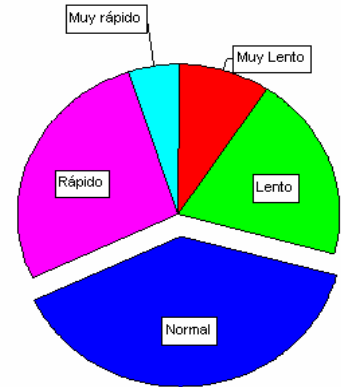
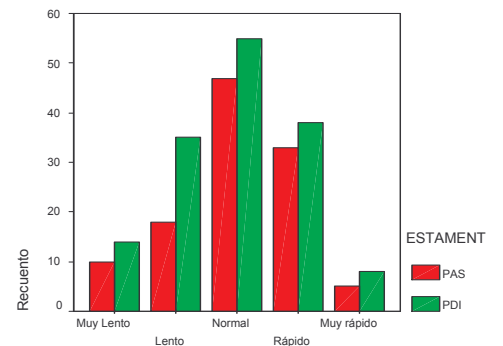


Tabla de contingencia

Recuento

		ESTAMENT		Total
		PAS	PDI	
P3	Muy Lento	10	14	24
	Lento	18	35	53
	Normal	47	55	102
	Rápido	33	38	71
	Muy rápido	5	8	13
Total		113	150	263

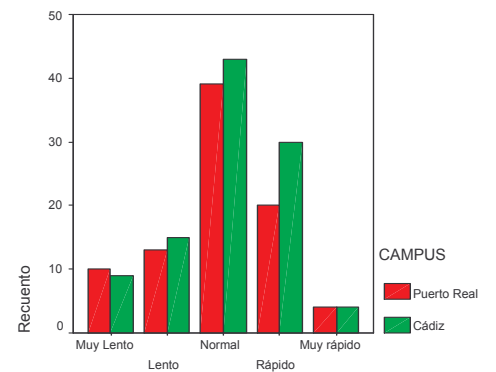


P3

Tabla de contingencia P3 * CAMPUS

Recuento

		CAMPUS					Total
		0	Puerto Real	Cádiz	Jerez	Algeciras	
P3	Muy Lento	3	10	9	2		24
	Lento	19	13	15	2	4	53
	Normal	12	39	43	3	5	102
	Rápido	15	20	30	1	5	71
	Muy rápido	4	4	4	1		13
Total		53	86	101	9	14	263



P3

4.- Su evaluación del trato personal que recibe de los técnicos del AI es en general

P4

		Frecuencia	Porcentaje	Porcentaje válido	Porcentaje acumulado
Válidos	Muy mala	2	,7	,8	,8
	Mala	6	2,2	2,3	3,1
	Normal	52	19,5	19,9	23,0
	Buena	111	41,6	42,5	65,5
	Muy buena	90	33,7	34,5	100,0
Total		261	97,8	100,0	
Perdidos	0	6	2,2		
Total		267	100,0		

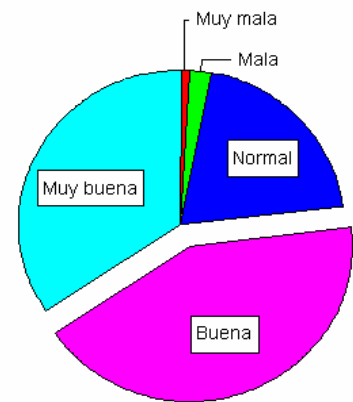
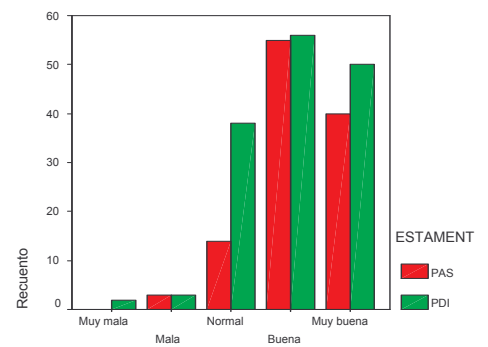


Tabla de contingencia

Recuento

		ESTAMENT		Total
		PAS	PDI	
P4	Muy mala		2	2
	Mala	3	3	6
	Normal	14	38	52
	Buena	55	56	111
	Muy buena	40	50	90
Total		112	149	261

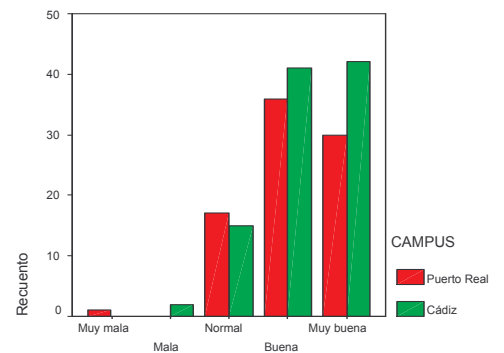


P4

Tabla de contingencia P4 * CAMPUS

Recuento

		CAMPUS					Total
		0	Puerto Real	Cádiz	Jerez	Algeciras	
P4	Muy mala		1		1		2
	Mala	2		2	1	1	6
	Normal	15	17	15	2	3	52
	Buena	20	36	41	4	10	111
	Muy buena	16	30	42	1	1	90
Total		53	84	100	9	15	261



P4

5.- La eficacia de las soluciones que los técnicos del AI aportan a sus peticiones es en general

P5

	Frecuencia	Porcentaje	Porcentaje válido	Porcentaje acumulado
Válidos				
Nada eficaces	11	4,1	4,3	4,3
Parcialmente eficaces	101	37,8	39,1	43,4
Eficaces	146	54,7	56,6	100,0
Total	258	96,6	100,0	
Perdidos 0	9	3,4		
Total	267	100,0		

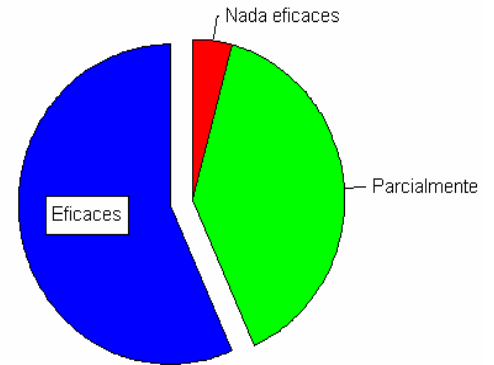


Tabla de contingencia

Recuento

		ESTAMENT		Total
		PAS	PDI	
P5	Nada eficaces	3	8	11
	Parcialmente eficaces	35	66	101
	Eficaces	73	73	146
Total		111	147	258

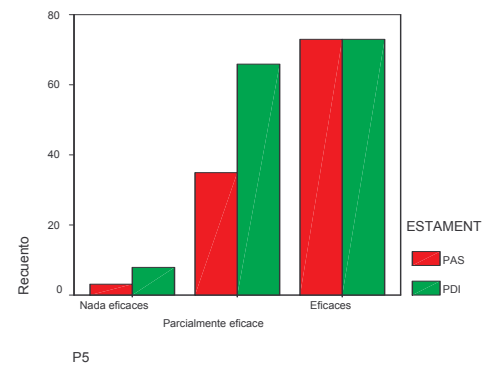
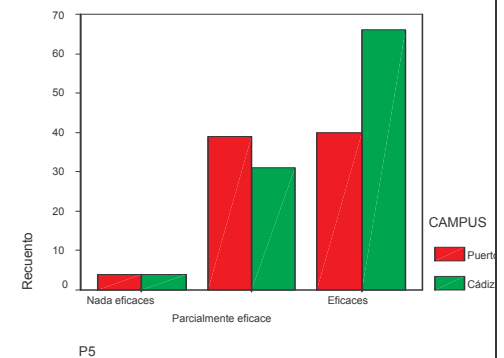


Tabla de contingencia P5 * CAMPUS

Recuento

		CAMPUS					Total
		0	Puerto Real	Cádiz	Jerez	Algeciras	
P5	Nada eficaces	1	4	4	2		11
	Parcialmente eficaz	18	39	31	3	10	101
	Eficaces	31	40	66	4	5	146
Total		50	83	101	9	15	258



6.- Su opinión de "Babel" como mecanismo para realizar las peticiones es

P6

		Frecuencia	Porcentaje	Porcentaje válido	Porcentaje acumulado
Válidos	Muy mala	21	7,9	8,0	8,0
	Mala-Normal	103	38,6	39,5	47,5
	Buena	108	40,4	41,4	88,9
	Muy buena	29	10,9	11,1	100,0
	Total	261	97,8	100,0	
Perdidos	0	6	2,2		
Total		267	100,0		

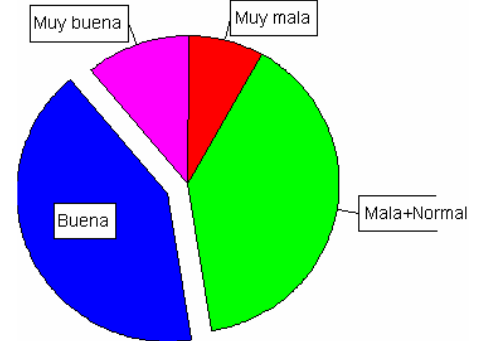
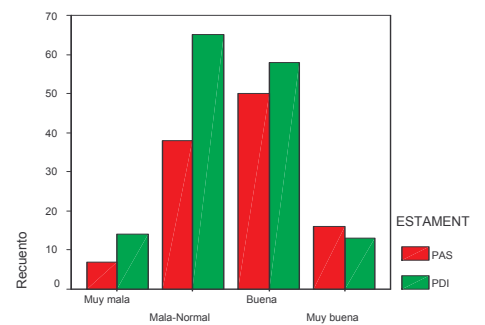


Tabla de contingencia P6 * ESTAMENT

Recuento

		ESTAMENT		Total
		PAS	PDI	
P6	Muy mala	7	14	21
	Mala-Normal	38	65	103
	Buena	50	58	108
	Muy buena	16	13	29
Total		111	150	261

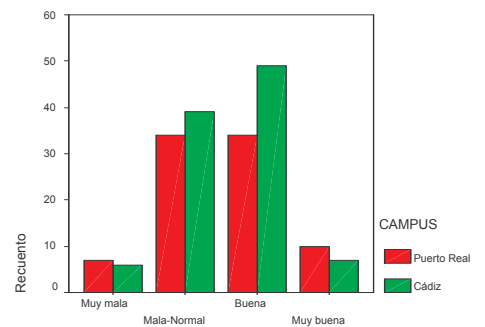


P6

Tabla de contingencia P6 * CAMPUS

Recuento

		CAMPUS					Total
		0	Puerto Real	Cádiz	Jerez	Algeciras	
P6	Muy mala	5	7	6	3		21
	Mala-Norm	20	34	39	3	7	103
	Buena	17	34	49	2	6	108
	Muy buena	10	10	7	1	1	29
Total		52	85	101	9	14	261



P6

7.- Comparativamente con otros servicios de la UCA de los que haya hecho uso (Biblioteca, Servicios de Publicaciones, Deportes, etc) su opinión del AI está en general

P7

		Frecuencia	Porcentaje	Porcentaje válido	Porcentaje acumulado
Válidos	Por debajo de..	47	17,6	21,7	21,7
	Igual que...	133	49,8	61,3	82,9
	Por encima de..	37	13,9	17,1	100,0
	Total	217	81,3	100,0	
Perdidos	0	50	18,7		
Total		267	100,0		

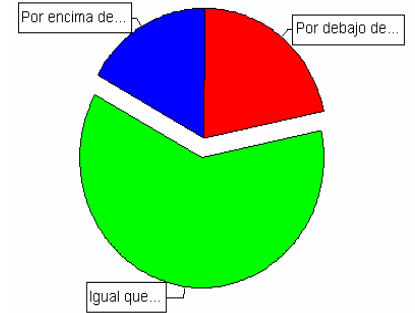


Tabla de contingencia

Recuento

		ESTAMENT		Total
		PAS	PDI	
P7	Por debajo de...	17	30	47
	Igual que...	53	80	133
	Por encima de...	17	20	37
Total		87	130	217

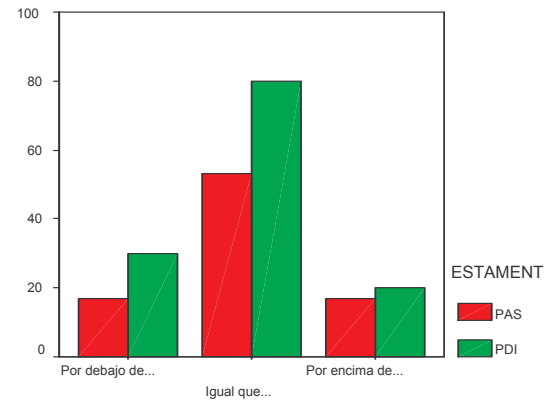
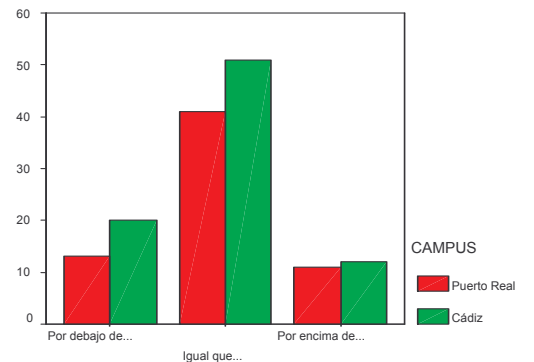


Tabla de contingencia P7 * CAMPUS

Recuento

		CAMPUS					Total
		0	Puerto Real	Cádiz	Jerez	Algeciras	
P7	Por debajo de..	9	13	20	4	1	47
	Igual que...	27	41	51	5	9	133
	Por encima de	10	11	12		4	37
Total		46	65	83	9	14	217



8.- Considera que durante los últimos años los servicios informáticos de la UCA han cambiado

P8

		Frecuencia	Porcentaje	Porcentaje válido	Porcentaje acumulado
Válidos	Para peor	18	6,7	7,4	7,4
	No cambian	38	14,2	15,6	23,0
	Para mejor	187	70,0	77,0	100,0
	Total	243	91,0	100,0	
Perdidos	0	24	9,0		
Total		267	100,0		

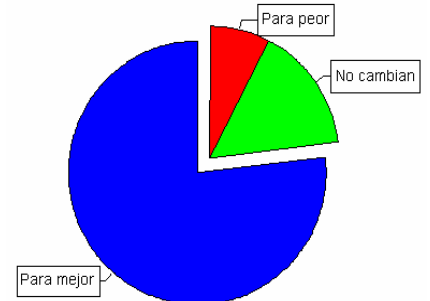


Tabla de contingencia

Recuento

		ESTAMENT		Total
		PAS	PDI	
P8	Para peor	8	10	18
	No cambian	12	26	38
	Para mejor	86	101	187
Total		106	137	243

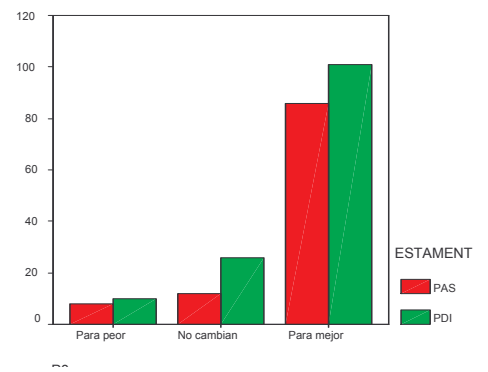
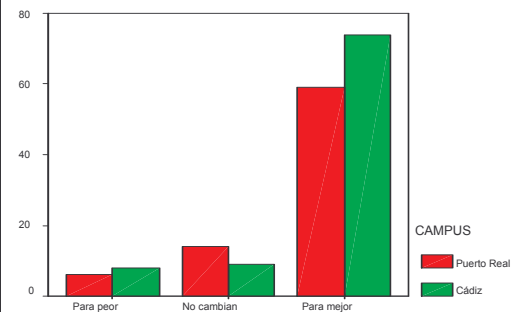


Tabla de contingencia P8 * CAMPUS

Recuento

		CAMPUS					Total
		0	Puerto Real	Cádiz	Jerez	Algeciras	
P8	Para peor	3	6	8	1		18
	No cambia	11	14	9	1	3	38
	Para mejor	36	59	74	6	12	187
Total		50	79	91	8	15	243



9.- Cree que el AI atiende preferentemente a algún colectivo o Servicio de la UCA

P9

		Frecuencia	Porcentaje	Porcentaje válido	Porcentaje acumulado
Válidos	A la docencia	7	2,6	5,3	5,3
	A la investigación	2	,7	1,5	6,9
	A la gestión	59	22,1	45,0	51,9
	A todos por Igual	63	23,6	48,1	100,0
	Total	131	49,1	100,0	
Perdidos	0	136	50,9		
Total		267	100,0		

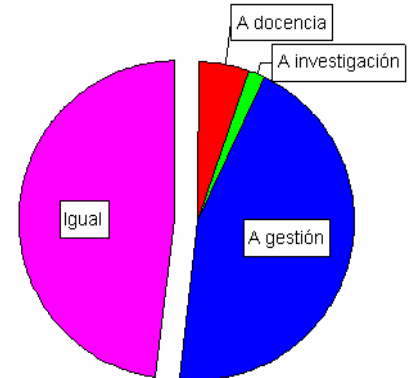


Tabla de contingencia

Recuento

		ESTAMENT		Total
		PAS	PDI	
P9	A la docencia	5	2	7
	A la investigación	1	1	2
	A la gestión	23	36	59
	A todos por Igual	31	32	63
Total		60	71	131

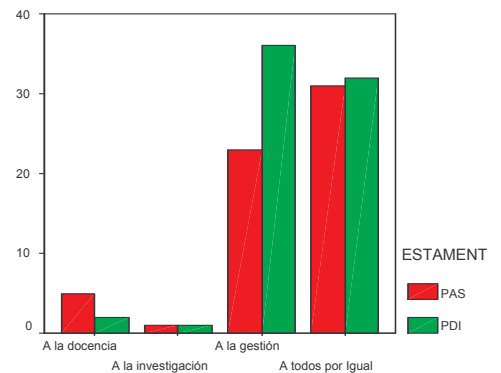
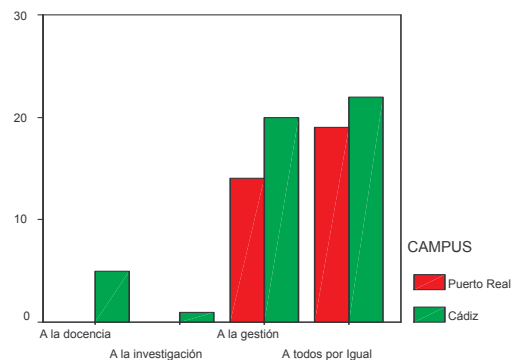


Tabla de contingencia P9 * CAMPUS

Recuento

		CAMPUS					Total
		0	Puerto Real	Cádiz	Jerez	Algeciras	
P9	A la docencia	1		5		1	7
	A la investigación			1		1	2
	A la gestión	17	14	20	6	2	59
	A todos por Igual	15	19	22	2	5	63
Total		33	33	48	8	9	131



10.- La opinión global que tiene del AI es

P10

		Frecuencia	Porcentaje	Porcentaje válido	Porcentaje acumulado
Válidos	Muy mala	5	1,9	1,9	1,9
	Mala	28	10,5	10,8	12,7
	Normal	85	31,8	32,7	45,4
	Buena	120	44,9	46,2	91,5
	Muy buena	22	8,2	8,5	100,0
	Total	260	97,4	100,0	
Perdidos	0	7	2,6		
Total		267	100,0		

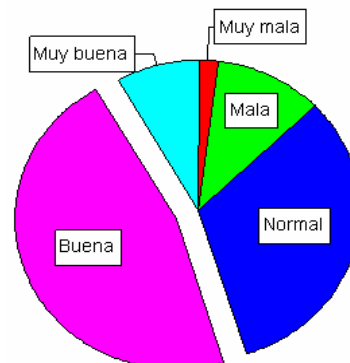


Tabla de contingencia

Recuento		ESTAMENT		Total
		PAS	PDI	
P10	Muy mala	1	4	5
	Mala	12	16	28
	Normal	31	54	85
	Buena	58	62	120
	Muy buena	9	13	22
Total		111	149	260

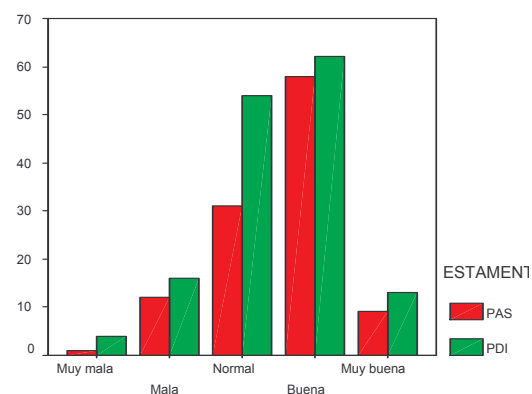
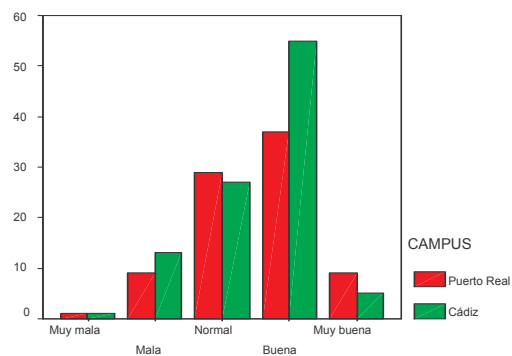


Tabla de contingencia P10 * CAMPUS

Recuento		CAMPUS					Total
		0	Puerto Real	Cádiz	Jerez	Algeciras	
P10	Muy mala	1	1	1	2		5
	Mala	5	9	13		1	28
	Normal	18	29	27	3	8	85
	Buena	19	37	55	4	5	120
	Muy buena	8	9	5			22
Total		51	85	101	9	14	260



DEPENDENCIAS ENTRE ITEMS Y ESTRATOS

Preg.	Estamento		Campus		Pregunta 10	
	Prueba Ji cuadrado	Coef. Contingencia	Prueba Ji cuadrado	Coef. Contingencia	Prueba Ji cuadrado	Coef. Contingencia
1	5.06	0.14	7.99	0.17	14.92	0.23
2	1.03	0.07	7.76	0.19	92.99	0.55
3	2.64	0.10	23.05	0.28	225.48	0.68
4	8.13	0.18	33.08	0.34	238.14	0.70
5	6.90	0.16	18.72	0.26	185.44	0.65
6	4.59	0.13	17.46	0.13	155.54	0.61
7	0.83	0.06	7.22	0.18	159.80	0.66
8	2.67	0.10	5.89	0.15	95.86	0.53
9	3.27	0.16	16.86	0.34	18.36	0.35
10	3.99	0.12	35.54	0.35		